

Album III.





N^o. 42

N^o. 42 K

N^o. 41

N^o. 9

N^o. 1

N^o. 21

N^o. 20



Nº. 14.

Nº. 20 S

Nº. 40

Nº. 23

Nº. 21 E.

Nº. 22

Nº. 38

DESSERTCOUVERTS



N^o. 42 K

N^o. 42

N^o. 22

N^o. 21 E

N^o. 14

N^o. 23

N^o. 20 S

N^o. 40

N^o. 41



N^o. 9

N^o. 1

N^o. 20

N^o. 21

N^o. 36 G

N^o. 62 G

N^o. 32 M

N^o. 30 G



N^o. 32 G

N^o. 42 G

N^o. 39 G

N^o. 22 G

N^o. 40 G

N^o. 23 G

N^o. 14 G

N^o. 20 G

N^o. 21 G



N^o 62 M

N^o 39 M

N^o 42 M

N^o 41 M

N^o 40 M

N^o 20 M

N^o 22 M

N^o 14 M

N^o 21 M

N^o 23 M



N^o. 61 K

N^o. 14 K

N^o. 22 K

N^o. 20 K

N^o. 42 K

N^o. 39 K

N^o. 41 K

N^o. 32 K

N^o. 30 K

N^o. 30 M



N^o. 112 BK

N^o. 112 BG

N^o. 111 CG

N^o. 106 CK

N^o. 110 CG

N^o. 110 CK

N^o. 106 CG

N^o. 111 CK

N^o. 107 DG

N^o. 101 DK

N^o. 101 DG

N^o. 107 DK

N^o. 108 DG

N^o. 108 DK

TRANCHEERSTELLEN

Plaat No. 57



N^o. 108

N^o. 101

N^o. 106

N^o. 107

SOEPLEPELS - SAUSLEPELS - SUIKERSTROOIERS

N^o. 39

N^o. 42

N^o. 38

N^o. 21

N^o. 22

N^o. 23

N^o. 39

N^o. 41

N^o. 40

N^o. 14

N^o. 20



Soeplepels $\frac{1}{4}$ der ware grootte.
Sauslepels en Suikerstrooiers ware grootte.

PUDDINGLEPELS en SAUSLEPELS

N^o. 14 A

N^o. 21 B

N^o. 23 C

N^o. 38 B

N^o. 22 B

N^o. 36 A

N^o. 20 C

N^o. 30 B

N^o. 41 C

N^o. 40 A



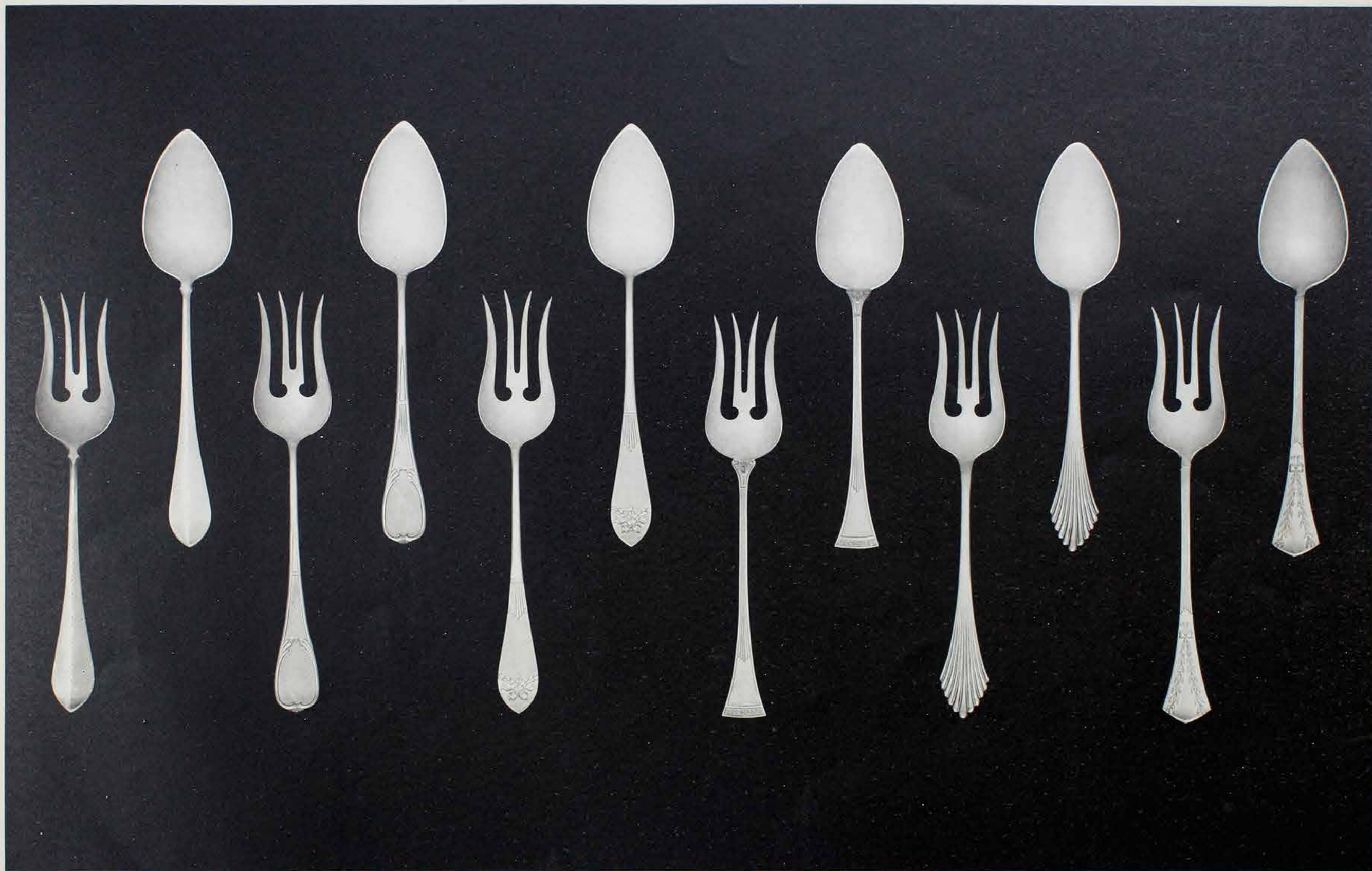
N^o 32

N^o 42 C

N^o 30

N^o 36

N^o 39 B



N^o. 40

N^o. 20

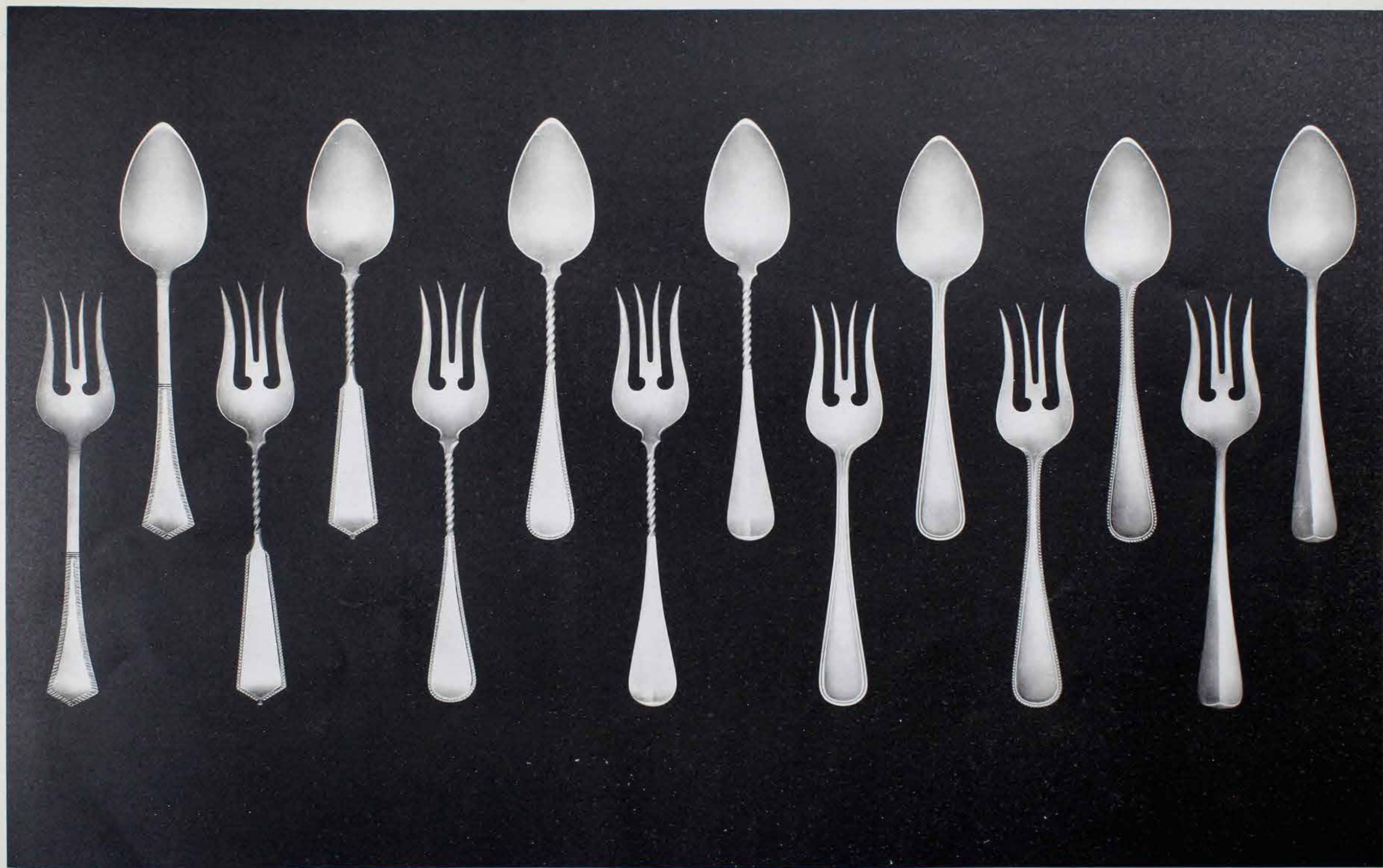
N^o. 22

N^o. 21

N^o. 14

N^o. 23

$\frac{1}{4}$ der ware grootte.



N^o. 38

N^o. 32

N^o. 30

N^o. 36

N^o. 41

N^o. 42

N^o. 39

1/2 der ware grootte.

RIJSTLEPELS



N^o. 14

N^o. 39

N^o. 38

N^o. 36

N^o. 21

N^o. 22

N^o. 23

N^o. 41

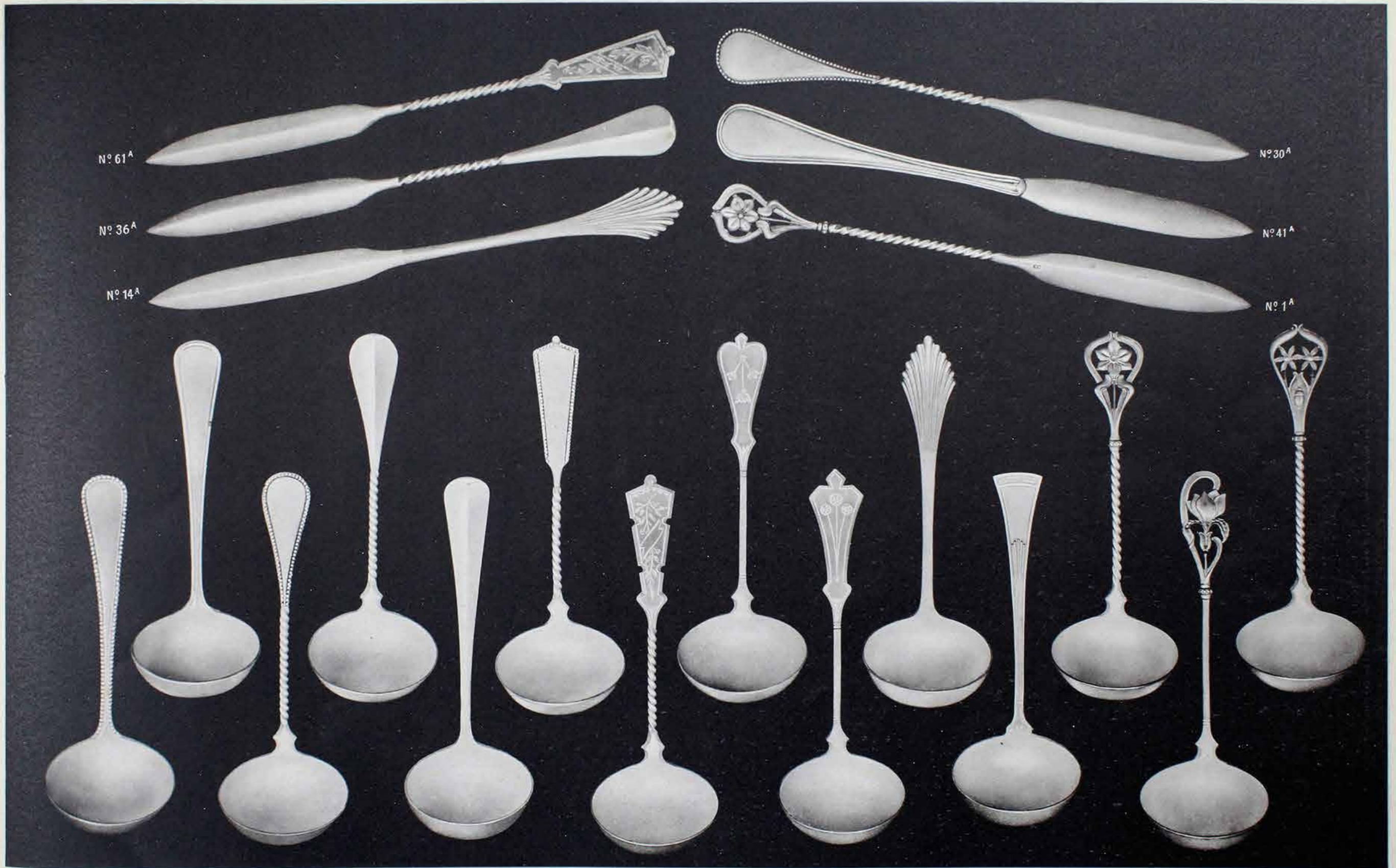
N^o. 40

N^o. 20

N^o. 112

$\frac{1}{4}$ der ware grootte.

ROOMLEPELS en TAARTPRIKKERS



N^o 61^A

N^o 36^A

N^o 14^A

N^o 30^A

N^o 41^A

N^o 1^A

N^o. 42.

N^o. 41

N^o. 30

N^o. 36

N^o. 39

N^o. 32

N^o. 62

N^o. 50

N^o. 49

N^o. 14

N^o. 21

N^o. 1

N^o. 6

N^o. 3

COMPOTELEPELS



N^o. 21

N^o. 39

N^o. 20

N^o. 42

N^o. 40

N^o. 41

N^o. 23

N^o. 14

N^o. 36

N^o. 38

N^o. 32

N^o. 30

N^o. 22

EIERKOOKLEPELS



N^o. 30 A

N^o. 40 A

N^o. 32 B

N^o. 22 A

N^o. 36 B

N^o. 20 B

N^o. 38 B

N^o. 39 B

N^o. 23 B

N^o. 14 A

N^o. 21 A

N^o. 42 A

GEBORTELEPELS en VLEESCHPENNEN

Nº. 30

Nº. 32

Nº. 62

Nº. 60

Nº. 61

Nº. 3

Nº. 1

Nº. 6



Nº. 27 A

Nº. 100 A

Nº. 28 A

Nº. 25 A

Nº. 5 B

Nº. 2 B

Nº. 2 A

Nº. 5 A

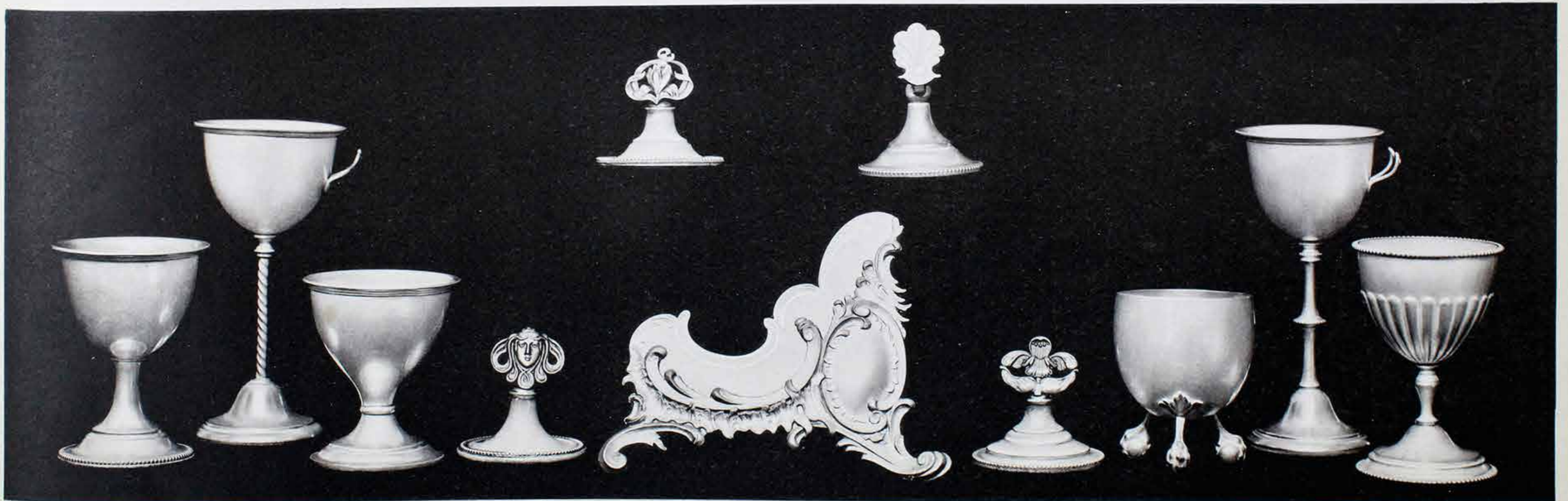
MOSTAARD - en ZOUTLEPELTJES, EIERDOPJES, MENU DRAGERS

23 23 A 32 32 A 33 33 B 42 42 A 38 38 A 30 30 C 28 28 D 41 41 A 22 22 A 40 40 A 39 39 A 20 20 A 21 21 A



N^o. 200

N^o. 201



N^o. 400

N^o. 401

N^o. 402

N^o. 202

N^o. 203

N^o. 204

N^o. 403

N^o. 404

N^o. 405

SUIKERBUSSEN en VINGERKOMMEN

N^o. 1

N^o. 2

N^o. 3

N^o. 4



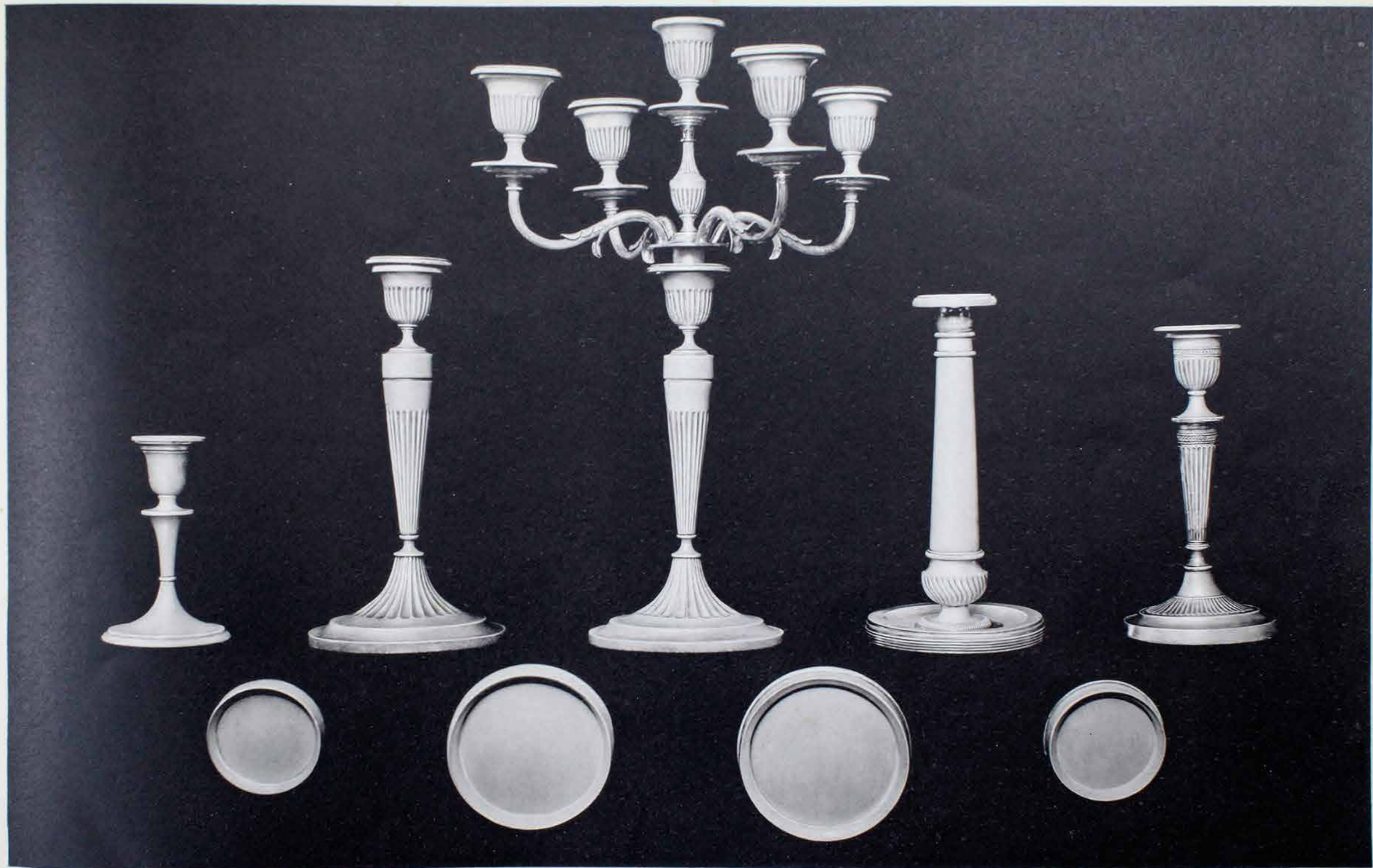
N^o. 1

N^o. 2

N^o. 3

N^o. 4

$\frac{1}{3}$ der ware grootte



N^o. 1

N^o. 10

N^o. 2

N^o. 11

N^o. 3

N^o. 12

N^o. 4

N^o. 13

N^o. 5

BONBONMANDJES

N^o. 1

N^o. 2

Plaat N^o. 70



N^o. 3

N^o. 4

N^o. 5

N^o. 6



N^o. 7

N^o. 8

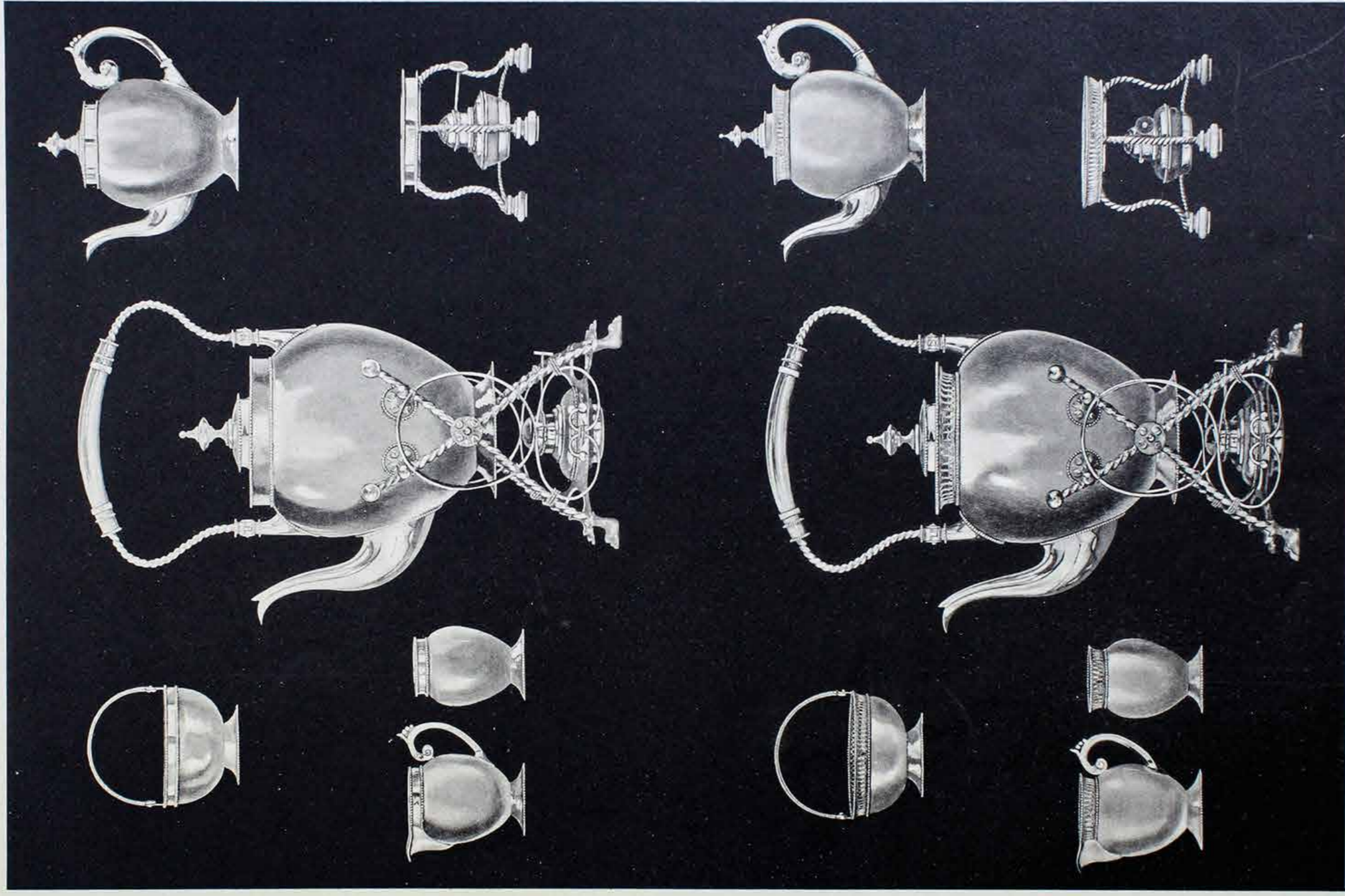
N^o. 9

N^o. 10

$\frac{1}{2}$ der ware grootte

SERVIEZEN

1506



1504

1505

1510

1511

1501

1502-1503

1507

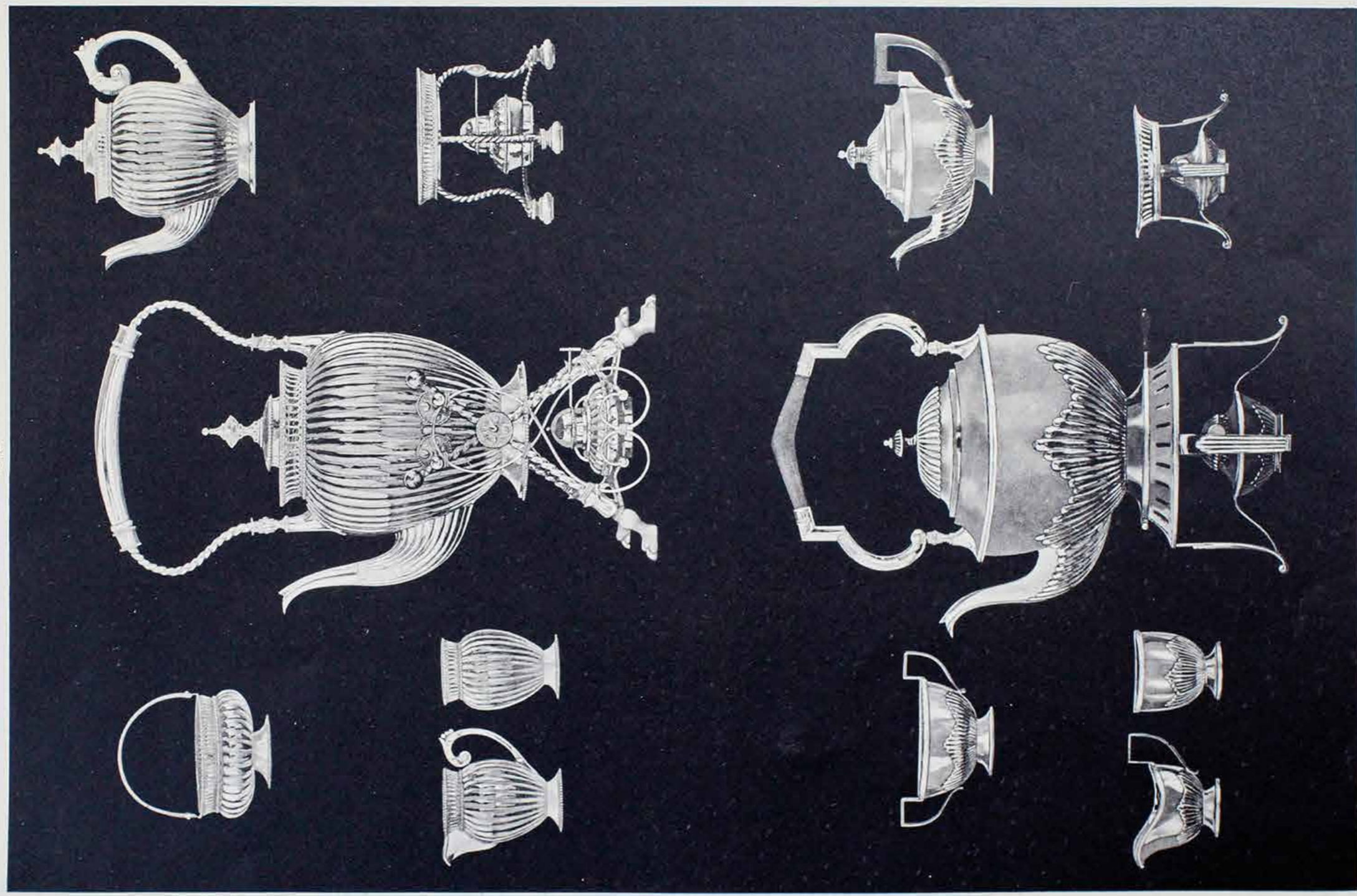
1508-1509

1512

1/4 der ware grootte

SERVIEZEN

1518



1516

1517

1522

1523

1513

1514-1515

1519

1520-1521

1524

1/4 der ware grootte

